

Partitur

Max und Moritz

Lied Ia (Streich I, 1. Hälfte)

„Mancher gibt sich viele Mühe“

von Manfred Ritz

(Text: Wilhelm Burch) Kopie u. a. r. S. 2, 8

Lied für Sologesang (mittlere Lage)

+ Orchester in variabler Besetzung:

- Streicher
- Holz- u. Blechbläser (auch Sax.-Satz)
- Klavier ad. lib.

auch Fassung Gesang / Kl. (ohne Orch) möglich

evtl. Streich I-III als ein Zyklus in 6 Liedern

Streich I	Lied a	Mancher gibt sich viele Mühe
	&	Kann hat dies der Hahn gesehen
Streich II	Lied a	Als die gute Witwe Bolte
	&	Max u. Moritz rochen diese
Streich III	Lied a	Jedermann im Dorfe kannte
	&	Nämlich vor des Meisters Hause

Max u. Moritz Lied Ia Partitur

Besetzung:

Sologesang

Tr. I / Sax. I (Sopr.-S.)

" II / " II (Alt-S.)

Ten-Pos./Fl. / " III (Tenor-S.)

Baß-Pos. / " IV (Bariton-S.)
a/b

Solo-Vi. (s.kl.)
ad. lib.

Vi. I

" II

" III (besser Viola)
s.T.

Kb (Solo-K.)

Kc (Tutti)

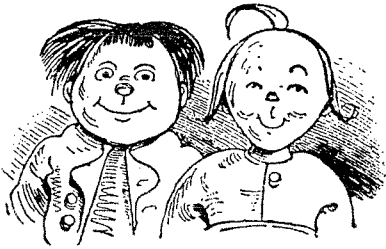
} Kl. / Git.

↑
auch Fassg. Gesang/Kl.
(ohne Orch.) mögl.

Textquelle:

"Das dicke Buch-Buch" Eulenspiegel Verlag Berlin
ISBN 3-359-0054-4

Ach, was muß man oft von bösen
Kindern hören oder lesen!!
Wie zum Beispiel hier von diesen,
Welche Max und Moritz hießen,



Die, anstatt durch weise Lehren
Sich zum Guten zu bekehren,

Oftmals noch darüber lachten
Und sich heimlich lustig machten.
- Ja, zur Übeltätigkeit,
Ja, dazu ist man bereit! -
Menschen necken, Tiere quälen,
Äpfel, Birnen, Zwetschen stehlen --
Das ist freilich angenehmer
Und dazu auch viel bequemer,
Als in Kirche oder Schule
Festzusitzen auf dem Stuhle.
- Aber wehe, wehe, wehe!
Wenn ich auf das Ende sehe!! -
Ach, das war ein schlimmes Ding,
Wie es Max und Moritz ging.
Drum ist hier, was sie getrieben,
Abgemalt und aufgeschrieben.

- geschwindigkeit (♩ = 120)
- alles legg. • nicht fröhlich

Vorspiel

3 5 7

tacet

Streicher ad. lib.

Solo-Vl. o. a.

pizz.

VI. II = III ("g")

arco

D7 G A D A0 Em A7 D

p

VI. III "a"

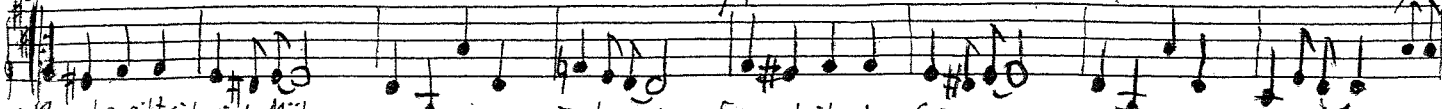
VI. III "a"

9 1, 2. Str.

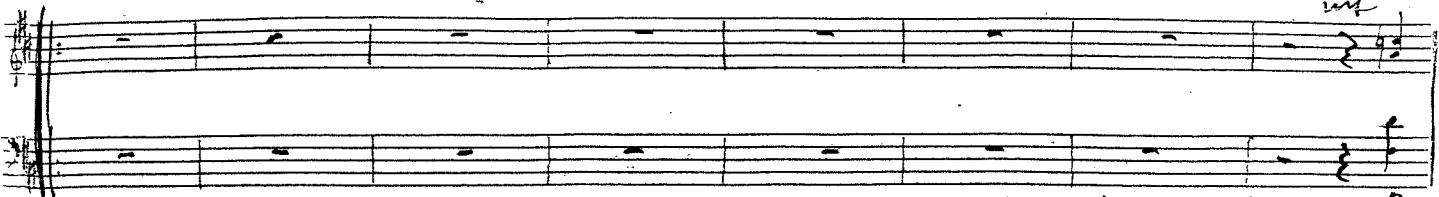
11

13 7#

15 -9



1. Mancher gibt sich viele Mühe mit dem lieben Federvieh; Einesteils der Eier wegen, während diese Vögel legen, zweitens
2. In die Kissen u. die Pfühle, denn man liegt nicht gerne kühle. Seht da ist die Witwe Bolte, die das auch nicht gerne wollte. Ihre



Baß-Pos. b → B

VI. II = III (f:is)

pizz arco v pizz. arco v

mp mf

D A7 D G D A7 D A7 D D7

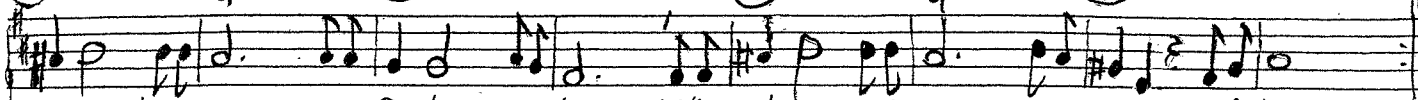
mp mf

17

19

21

23



weil mandannu. Wann einen Braten essen kann; drittens aber nimmt man auch ihre Federn in Gebrauch.
Hühner waren drei u. ein stolzer Hahn dabei. Max u. Moritz dachten nun: Was ist hier jetzt wohl zu tun?



Baß-Pos. b

VI. II = III (f:is) VI. I = II

G H7 Em (Em6) F# G H7 E7 A

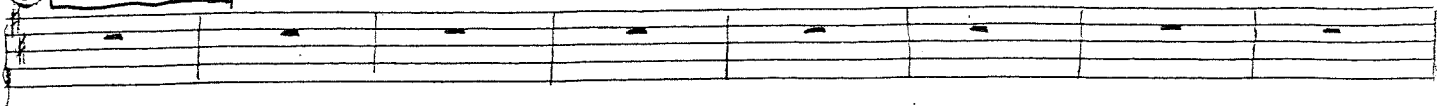
s. Kb.

25 Zw.-spiel

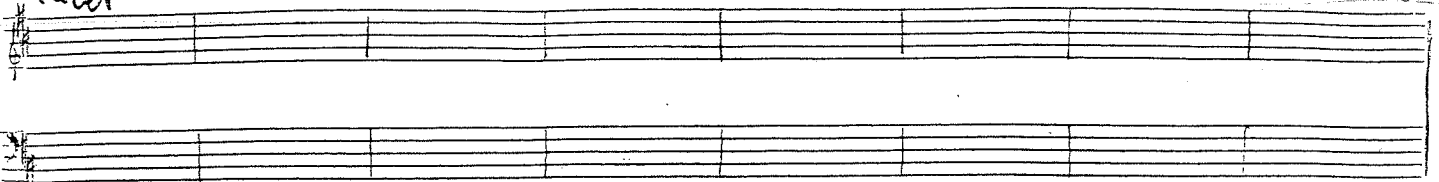
27

29

31



tacet



Streicher ad lib.

VII. I=II (mfis)

Chords: D, A7, G, D, D, A7, D, A7, D, D7

Other markings: s. Kb., p

Chords: D, A7, G, D, D, A7, D, A7, D, D7

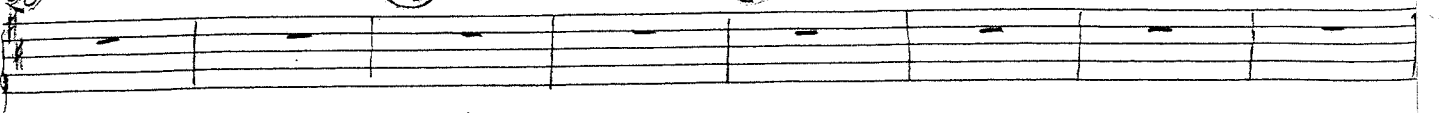
Other markings: s. Kb., p

33

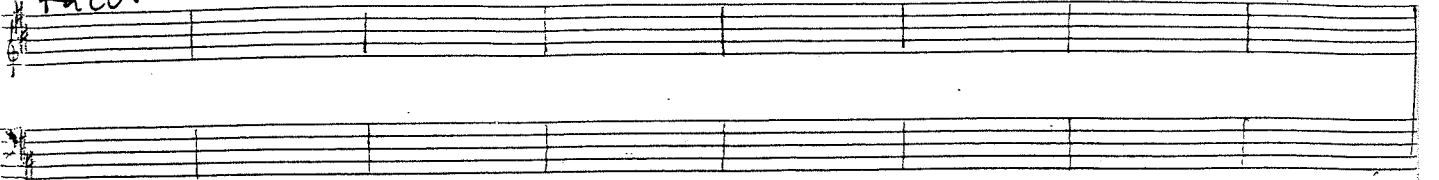
35

37

39



tacet



VII. I=II (mfis)

Chords: G, H7, Em, F#, F#7, G, H7, E, A

Other markings: s. Kb., p

Chords: G, H7, Em, F#, F#7, G, H7, E, A

Other markings: s. Kb., p

(41) 3. Stk. | 4 (43) (45) 4 (47) 4

Ganz geschwinde, eins, 2, 3, schneiden sie sich Brot entzwei in 4 Teile, jedes Stück wie ein kleiner Finger dick. Diese *mf*

arco *mp* *mf*

mp *mf*

D A7 D G D A7 D A7 D D7

mp *mf*

VI. II = III (fis^{II})

(49) 4 (51) 4 (53) 4 (55) 4

binden sie an Fäden, über's Kreuz, ein Stück an jeden u. verlegen sie genau in den Hof der guten Frau.

Bap-Por. 6

VI. II = III (fis^{II}) VI. I = II

G H7 Em F# G H7 E7 A

s. Kb.

57 Nachspiel

59

61

63

An empty musical staff with a treble clef and a key signature of one sharp (F#).

Rad. lib.

Musical score for 'Rad. lib.' featuring a piano (p) dynamic. It consists of two staves: a treble staff with chords and a bass staff with a bass line. The bass line includes markings for 'Daß-Pos. b' and '8'.

Streicher ad. lib.

Musical score for 'Streicher ad. lib.' featuring a saxophone (Sax o.a.) and a violin (Vi) part. The saxophone part is marked with a piano (p) dynamic.

Musical score for 'Violoncello' (Cello) featuring a violin (Vi) part. The violin part is marked with a piano (p) dynamic.

Musical score for 'Gitarre' (Guitar) featuring a piano (p) dynamic. The score includes a treble staff with a melodic line and a bass staff with a bass line. Chords are indicated below the bass staff: D, A7, D, G, D, D, A7, D, A7, D.

Musical score for 'Kontrabaß' (Double Bass) featuring a piano (p) dynamic. It consists of a single bass staff with a bass line.